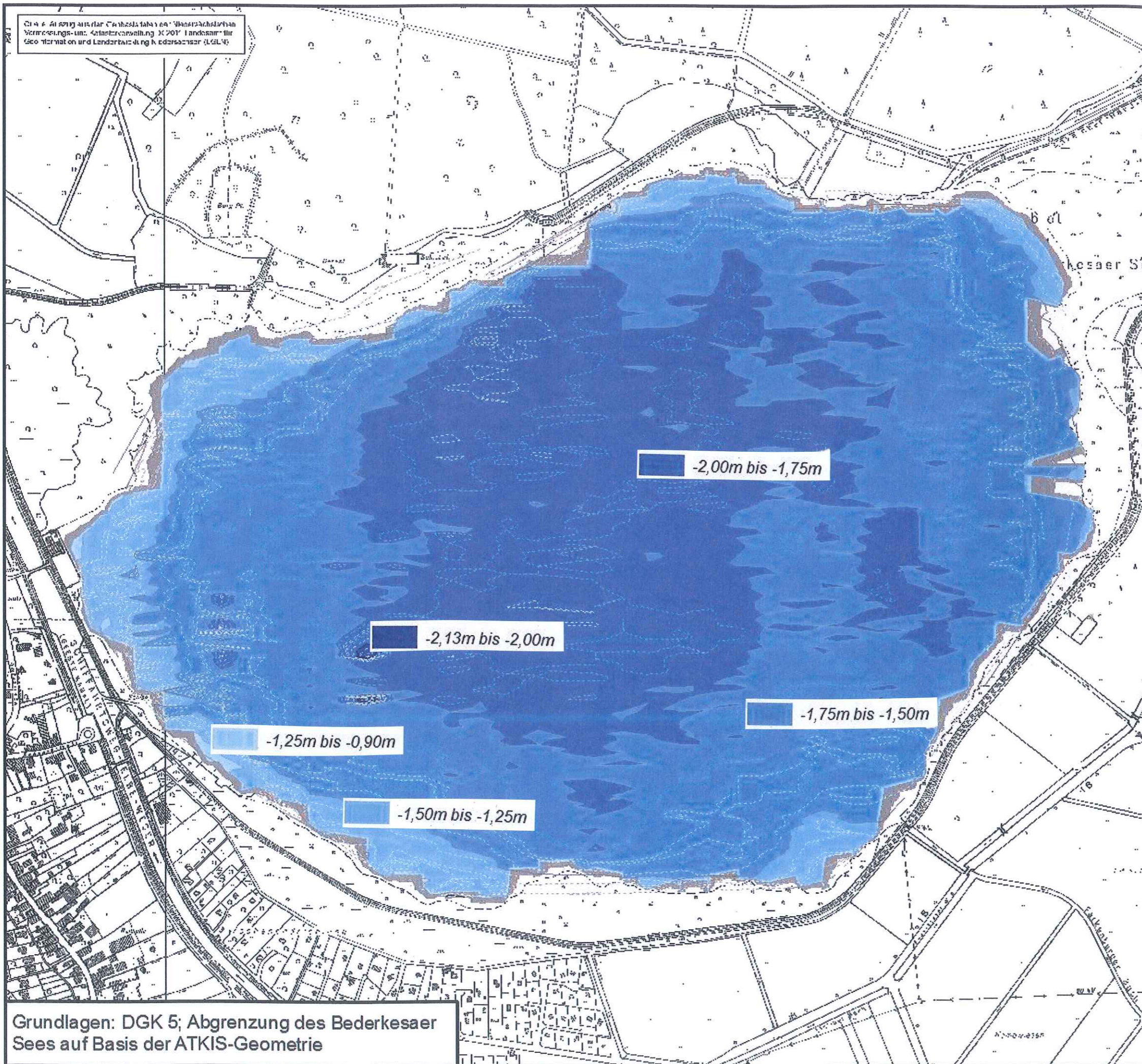


Die Abgrenzung des Bederkesaer Sees ist auf Basis der ATKIS-Geometrie
 Vermessungs- und Katasteramt 2001 Landesamt für
 Geo-Information und Landentwicklung Niedersachsen (LGLN)



Bederkesaer See

Ergebnisse der Tiefenvermessung 2011

Legende im Mai

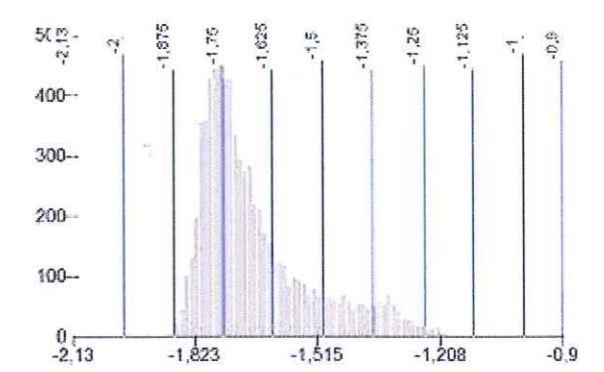
Wassertiefen in Uferbereichen,
 Hafen WSB / YCB,
 Westufer/Ortsnähe -1,00 bis -0,40 m

weitere Informationen:
 Arne Peterson Tel. 04745/8150

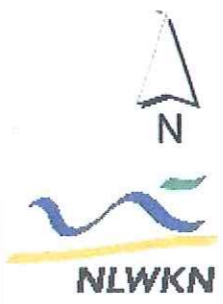
Tiefenlinien

- 5 cm Konturlinie
- 10 cm Konturlinie
- 12,5 cm Konturlinie
- 25 cm Konturlinie
- 50 cm Konturlinie
- 1 m Konturlinie

Tiefenverteilung



Grundlagen: DGK 5; Abgrenzung des Bederkesaer Sees auf Basis der ATKIS-Geometrie



Maßstab: 1 : 7 500

Niedersächsischer Landesbetrieb
 für Wasserwirtschaft, Küsten und
 Naturschutz - Betriebsstelle Sulingen
 Am Bahnhof 1, 27232 Sulingen